

## Biomimétisme territorial

# S'inspirer du Vivant pour des territoires résilients

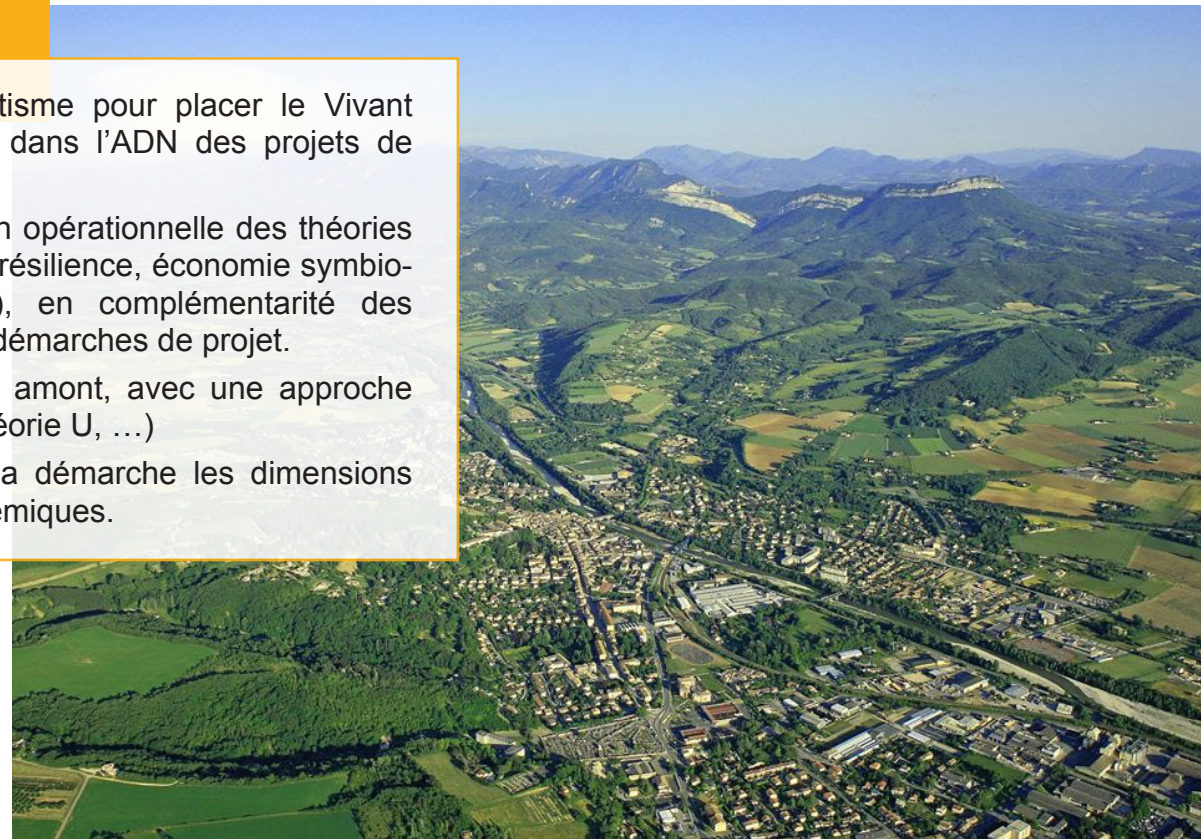
Recherche-action collaborative visant à enrichir les pratiques et méthodologies de projet, au service des territoires, en s'inspirant des principes du Vivant

- s'inspirer du biomimétisme pour placer le Vivant (protection, régénération) dans l'ADN des projets de territoire.
- proposer une traduction opérationnelle des théories liées à la notion du Vivant (résilience, économie symbiotique, biomimétisme, ...), en complémentarité des démarches existantes de démarches de projet.
- se positionner très en amont, avec une approche d'émergence de projet (théorie U, ...)
- inscrire au coeur de la démarche les dimensions collaboratives et éco-systémiques.



Démarche initiée par la DREAL Auvergne Rhône Alpes, en partenariat avec le Cerema, le Territory Lab et Tarik Chekchak, biomiméticien de l'Institut des Futurs Souhaitables.

Ce projet a émergé du besoin de renouveler et d'actualiser la manière de faire émerger et d'accompagner les projets de territoire, afin d'intégrer les enjeux liés au dérèglement climatique et à l'effondrement de la biodiversité.



DIRECTION RÉGIONALE  
DE L'ENVIRONNEMENT,  
DE L'AMÉNAGEMENT  
ET DU LOGEMENT

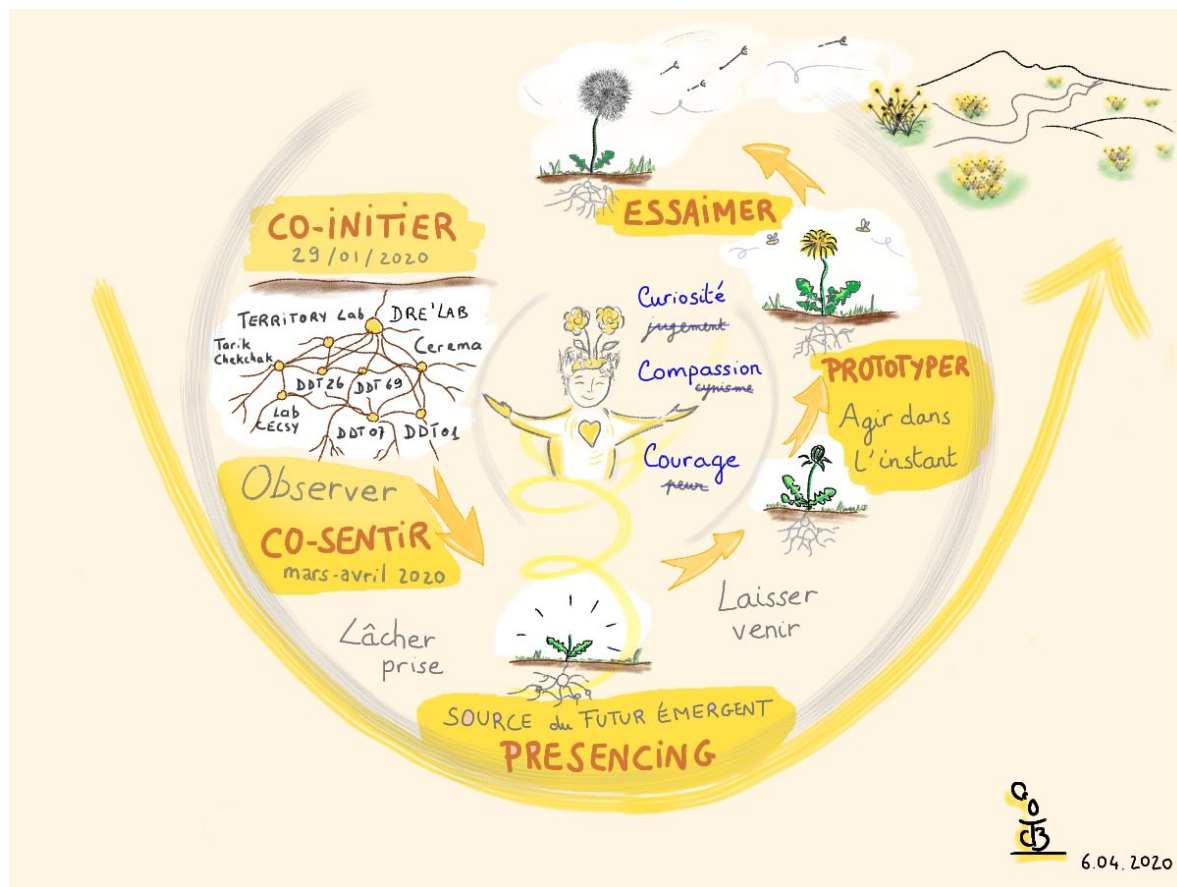
AUVERGNE -  
RHÔNE-ALPES

Si cette démarche vous intéresse,  
n'hésitez pas à nous contacter.

[drelab.ara@developpement-durable.gouv.fr](mailto:drelab.ara@developpement-durable.gouv.fr)

# Éléments structurants du processus de recherche-action

- > **Un groupe diversifié** : une vingtaine de participants issus de la DREAL, des directions départementales des territoires, du Cerema, et de personnes issues de la société civile, afin de bénéficier d'une diversité de points de vue.
- > Un accompagnement méthodologique innovant par le **Presencing Institute, du MIT (Massachusetts Institute of Technology)**.
- > Un partenariat avec le **Territory Lab et Tarik Chekchak** (Institut des Futurs Souhaitables), pour un apport en compétences en termes de biomimétisme et d'ingénierie collaborative.
- > Un territoire d'étude, **la Vallée de la Drôme et son projet Biovallée**.
- > **Une première période de 6 mois de février à juillet 2020**.



## DRE'LAB

Le lab d'innovation publique de la Dreal Auvergne Rhône-Alpes pour accompagner le changement des pratiques professionnelles, développer l'intelligence collective et la coopération, expérimenter et essayer.

## CEREMA

Centre d'études et d'expertise sur les risques, l'environnement, la mobilité et l'aménagement. Expert public, présent sur l'ensemble du territoire national, qui accompagne les acteurs des territoires dans leurs défis de transitions écologique et solidaire.



Projet de recherche-action-transmission pour révéler les mutations sociétales - dynamiques culturelles et naturelles- des territoires en explorant ce qui fait de la Vallée de la Drôme un territoire vivant.  
[www.territory-lab.com](http://www.territory-lab.com)

## Tarik Chekchak

Directeur du Pôle biomimétisme de l'Institut des Futurs souhaitables (IFs), et ancien directeur Sciences et Environnement de l'Equipe Cousteau. Il est l'un des pionniers en France du biomimétisme et chef d'expéditions polaires depuis 20 ans.

## Massachusetts Institute of Technology

Ce projet est également l'occasion d'approfondir le processus d'émergence du MIT, expérimenté l'an dernier par le Dre'Lab dans le cadre du Fonds Innovation RH 2019. Il en effet été retenu par le Presencing Institute pour participer à la session 2020 du Societal Transformation Lab.

Portage et coordination

Partenariat et expertise

Accompagnement